



**КОМИТЕТ ИМУЩЕСТВЕННЫХ ОТНОШЕНИЙ  
АДМИНИСТРАЦИИ ПЕРМСКОГО МУНИЦИПАЛЬНОГО РАЙОНА**

**РАСПОРЯЖЕНИЕ**

14.06.2022

№ 2389

**Об установлении публичного  
сервитута на часть земельных  
участков**

В соответствии со ст. 23, гл. V.7 Земельного кодекса Российской Федерации, Федеральным законом от 25.10.2001 № 137-ФЗ «О введении в действие Земельного кодекса Российской Федерации», пп. 3.7.5 п. 3.7 разд. 3 Положения о комитете имущественных отношений администрации Пермского муниципального района, утвержденного решением Земского Собрания Пермского муниципального района Пермского края от 22.12.2016 № 178, на основании ходатайства открытого акционерного общества «Межрегиональная распределительная сетевая компания Урала» (ИНН 6671163413, ОГРН 1056604000970) (далее - ОАО «МРСК Урала») от № 34 п:

1. Установить в интересах ОАО «МРСК Урала» публичный сервитут общей площадью 5231 кв.м. на часть земельных участков:
  - с кадастровым номером 59:32:0000000:8062, расположенный по адресу: Пермский край, Пермский район, Двуреченское с/п, д. Заборье;
  - с кадастровым номером 59:32:3720008:2743, расположенный по адресу: Пермский край, Пермский район, Двуреченское с/п, южнее д. Заборье;
  - с кадастровым номером 59:32:0000000:8411, расположенный по адресу: Пермский край, Пермский район, с/п Двуреченское, д. Заборье;
  - с кадастровым номером 59:32:1160001:1157, расположенный по адресу: Пермский край, Пермский район, Двуреченское с/п, д. Заборье;
  - с кадастровым номером 59:32:3720008:1971, расположенный по адресу: Пермский край, Пермский район, Двуреченское с/п, южнее д. Заборье;
  - с кадастровым номером 59:32:3720008:1970, расположенный по адресу: Пермский край, Пермский район, Двуреченское с/п, южнее д. Заборье;
  - с кадастровым номером 59:32:3720008:1965, расположенный по адресу: Пермский край, Пермский район, Двуреченское с/п, южнее д. Заборье;
  - с кадастровым номером 59:32:3720008:2732, расположенный по адресу: Пермский край, р-н Пермский, Двуреченское с/п, южнее д. Заборье;
  - с кадастровым номером 59:32:3720008:1963, расположенный по адресу: Пермский край, Пермский район, Двуреченское с/п, южнее д. Заборье;







- с кадастровым номером 59:32:3720008:1917, расположенный по адресу: Пермский край, Пермский район, Двуреченское с/п, южнее д. Заборье;
- с кадастровым номером 59:32:3720008:1981, расположенный по адресу: Пермский край, Пермский район, Двуреченское с/п, южнее д. Заборье;
- с кадастровым номером 59:32:3720008:2071, расположенный по адресу: Пермский край, Пермский район, Двуреченское с/п, южнее д. Заборье;
- с кадастровым номером 59:32:3720008:1980, расположенный по адресу: Пермский край, Пермский район, Двуреченское с/п, южнее д. Заборье;
- с кадастровым номером 59:32:3720008:2059, расположенный по адресу: Пермский край, Пермский район, Двуреченское с/п, южнее д. Заборье;
- с кадастровым номером 59:32:3720008:1979, расположенный по адресу: Пермский край, Пермский район, Двуреченское с/п, южнее д. Заборье;
- с кадастровым номером 59:32:3720008:2060, расположенный по адресу: Пермский край, Пермский район, Двуреченское с/п, южнее д. Заборье;
- с кадастровым номером 59:32:3720008:2061, расположенный по адресу: Пермский край, Пермский район, Двуреченское с/п, южнее д. Заборье;
- с кадастровым номером 59:32:3720008:2062, расположенный по адресу: Пермский край, Пермский район, Двуреченское с/п, южнее д. Заборье;
- с кадастровым номером 59:32:3720008:2063, расположенный по адресу: Пермский край, Пермский район, Двуреченское с/п, южнее д. Заборье;
- с кадастровым номером 59:32:3720008:2064, расположенный по адресу: Пермский край, Пермский район, Двуреченское с/п, южнее д. Заборье;
- с кадастровым номером 59:32:3720008:1658, расположенный по адресу: Пермский край, Пермский район, с/п Двуреченское, д. Заборье.

Цель: Для размещения объекта электросетевого хозяйства «ВЛ-0,4 кВ от ТП-66416».

Срок: 49 лет.

2. Утвердить границы публичного сервитута земельных участков, указанных в п. 1 настоящего распоряжения, согласно прилагаемой схеме расположения границ публичного сервитута.

3. Срок, в течение которого использование указанных в п. 1 настоящего распоряжения земельных участков в соответствии с их разрешенным использованием будет невозможно или существенно затруднено в связи с осуществлением сервитута – не установлен.

4. Порядок установления зон с особыми условиями использования территорий и содержание ограничений прав на земельные участки в границах таких зон установлен Постановлением Правительства РФ от 24.02.2009 № 160 «О порядке установления охранных зон объектов электросетевого хозяйства и особых условий использования земельных участков, расположенных в границах таких зон».

5. Плата за публичный сервитут не устанавливается в соответствии с ч. 4 ст. 3.6 Федерального закона от 25.10.2001 года № 137-ФЗ «О введении в действие Земельного кодекса Российской Федерации».

6. Комитету имущественных отношений администрации Пермского муниципального района в течение 5 рабочих дней со дня подписания настоящего распоряжения:

6.1. Направить настоящее распоряжение правообладателям земельных участков, указанных в п. 1 распоряжения;

6.2. Направить настоящее распоряжение в Управление Федеральной службы государственной регистрации, кадастра и картографии по Пермскому краю;

6.3. Направить настоящее распоряжение в ОАО «МРСК Урала», а также сведения о лицах, являющихся правообладателями земельных участков, сведения о лицах, подавших заявления об учете их прав (обременений прав) на земельные участки, способах связи с ними, копии документов, подтверждающих права указанных лиц на земельные участки;

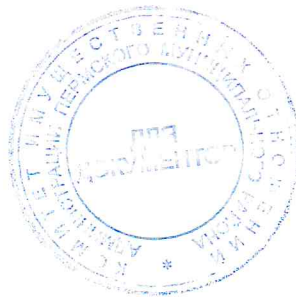
6.4. Направить в администрацию Двуреченского сельского поселения настоящее распоряжение для опубликования в порядке, установленном для официального опубликования (обнародования) муниципальных правовых актов уставом поселения.

7. Разместить настоящее распоряжение на сайте Пермского муниципального района [www.permraion.ru](http://www.permraion.ru).

8. Настоящее распоряжение вступает в силу со дня его подписания.

9. Контроль исполнения распоряжения оставляю за собой.

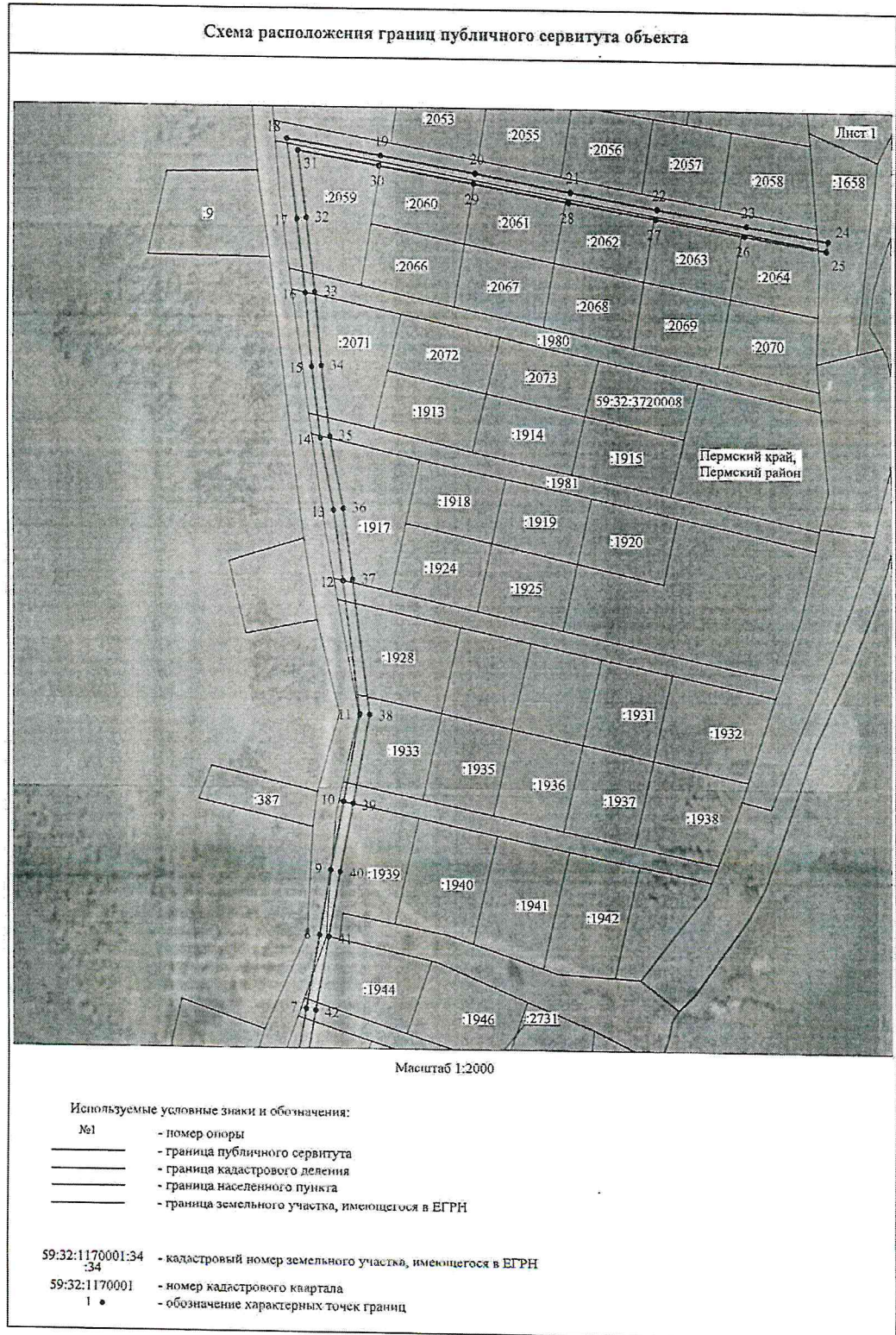
Председатель комитета



Д.В. Ракицкий

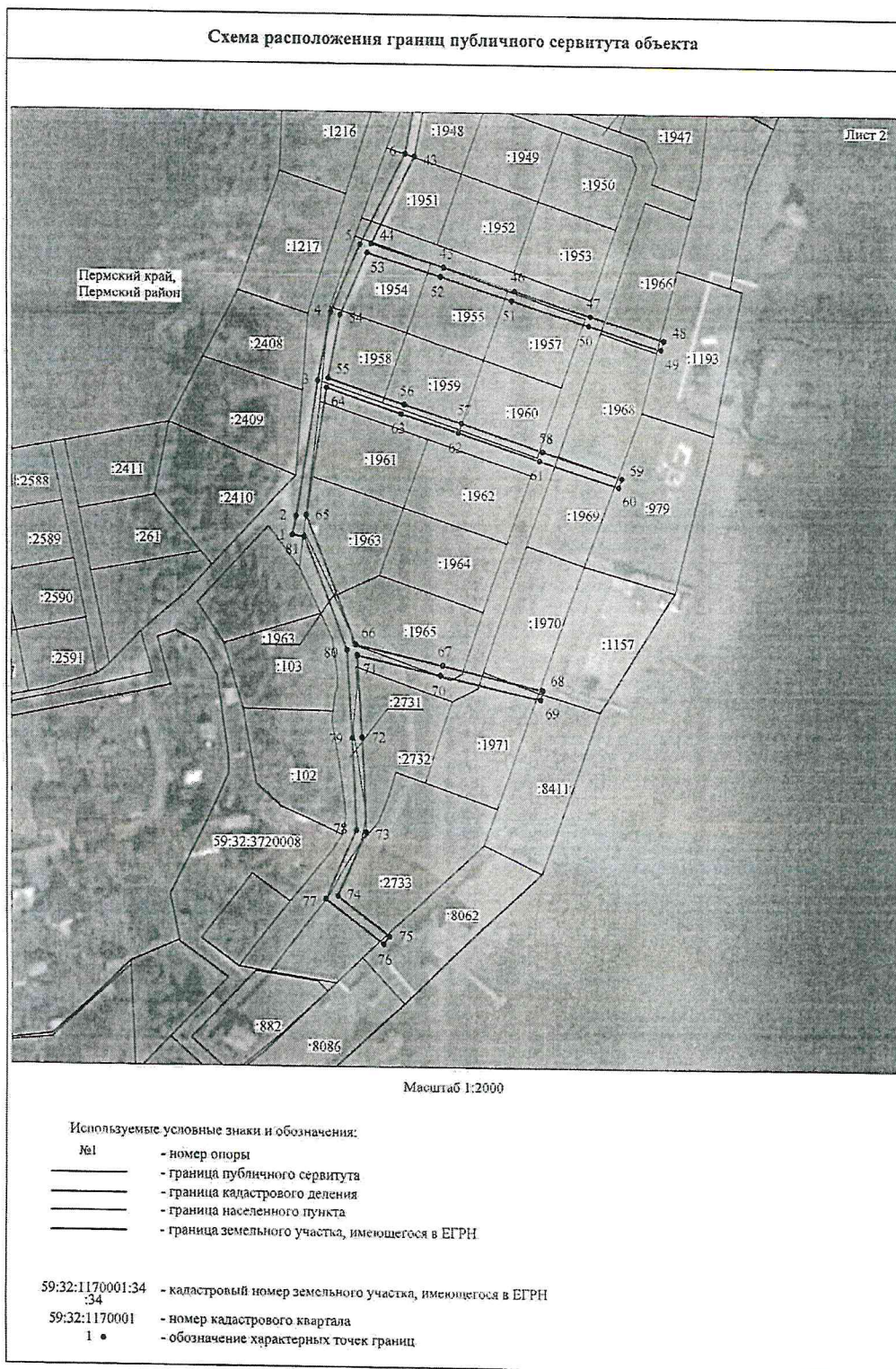


Приложение № 1  
к распоряжению  
комитета имущественных  
отношений администрации  
Пермского муниципального района  
от 14.06.2022 № 2389





Приложение № 2  
к распоряжению  
комитета имущественных  
отношений администрации  
Пермского муниципального района  
от 14.06.2022 № 2389



Приложение № 3  
к распоряжению  
комитета имущественных  
отношений администрации  
Пермского муниципального района  
от 14.06.2022 № 2389

ОПИСАНИЕ МЕСТОПОЛОЖЕНИЯ ГРАНИЦ

Публичный сервитут для размещения объекта электросетевого хозяйства «ВЛ-0,4 кВ от ТП-66416»

(наименование объекта, местоположение границ которого описано (далее - объект))

Раздел 1

Сведения об объекте

Сведения об объекте		
№ п/п	Характеристики объекта	Описание характеристик
1	2	3
1	Местоположение объекта	Пермский край, Пермский район
2	Площадь объекта +/- величина погрешности определения площади (P +/- Дельта P)	5231 кв. м ± 18 кв. м
3	Иные характеристики объекта	Публичный сервитут для размещения объекта электросетевого хозяйства «ВЛ-0,4 кВ от ТП-66416» на срок 49 лет



Приложение № 4  
к распоряжению  
комитета имущественных  
отношений администрации  
Пермского муниципального района  
от 14.06.2022 № 2389

Раздел 2

Сведения о местоположении границ объекта					
1. Система координат <u>МСК-59, зона 2</u>					
2. Сведения о характерных точках границ объекта					
Обозначение характерных точек границ	Координаты, м		Метод определения координат характерной точки	Средняя квадратическая погрешность положения характерной точки (M), м	Описание обозначения точки на местности (при наличии)
	X	Y			
1	2	3	4	5	6
1	497874.20	2265388.70	Метод спутниковых геодезических измерений (определений)	0.10	–
2	497882.01	2265390.23	Метод спутниковых геодезических измерений (определений)	0.10	–
3	497938.34	2265398.92	Метод спутниковых геодезических измерений (определений)	0.10	–
4	497967.04	2265404.31	Метод спутниковых геодезических измерений (определений)	0.10	–
5	497994.74	2265416.30	Метод спутниковых геодезических измерений (определений)	0.10	–
6	498031.84	2265434.63	Метод спутниковых геодезических измерений (определений)	0.10	–
7	498066.19	2265440.71	Метод спутниковых геодезических измерений (определений)	0.10	–
8	498096.84	2265446.24	Метод спутниковых геодезических измерений (определений)	0.10	–
9	498124.72	2265450.98	Метод спутниковых геодезических измерений (определений)	0.10	–
10	498154.18	2265456.32	Метод спутниковых геодезических измерений (определений)	0.10	–
11	498190.78	2265463.05	Метод спутниковых геодезических измерений (определений)	0.10	–
12	498246.21	2265456.17	Метод спутниковых геодезических измерений (определений)	0.10	–
13	498275.01	2265452.38	Метод спутниковых геодезических измерений (определений)	0.10	–
14	498304.82	2265446.99	Метод спутниковых геодезических измерений (определений)	0.10	–
15	498334.31	2265443.34	Метод спутниковых геодезических измерений (определений)	0.10	–
16	498364.66	2265440.74	Метод спутниковых геодезических измерений (определений)	0.10	–
17	498394.43	2265436.97	Метод спутниковых геодезических измерений (определений)	0.10	–
18	498426.47	2265432.59	Метод спутниковых геодезических измерений (определений)	0.10	–
19	498419.88	2265471.63	Метод спутниковых геодезических измерений (определений)	0.10	–
20	498413.23	2265511.01	Метод спутниковых геодезических измерений (определений)	0.10	–
21	498406.25	2265550.70	Метод спутниковых геодезических измерений (определений)	0.10	–
22	498399.97	2265586.68	Метод спутниковых геодезических измерений (определений)	0.10	–
23	498393.59	2265623.58	Метод спутниковых геодезических измерений (определений)	0.10	–
24	498387.95	2265657.51	Метод спутниковых геодезических измерений (определений)	0.10	–
25	498384.00	2265656.85	Метод спутниковых геодезических измерений (определений)	0.10	–
26	498389.65	2265622.92	Метод спутниковых геодезических измерений (определений)	0.10	–
27	498396.03	2265586.00	Метод спутниковых геодезических измерений (определений)	0.10	–
28	498402.31	2265550.01	Метод спутниковых геодезических измерений (определений)	0.10	–
29	498409.29	2265510.33	Метод спутниковых геодезических измерений (определений)	0.10	–
30	498415.93	2265470.96	Метод спутниковых геодезических измерений (определений)	0.10	–
31	498421.62	2265437.29	Метод спутниковых геодезических измерений (определений)	0.10	–
32	498394.95	2265440.93	Метод спутниковых геодезических измерений (определений)	0.10	–
33	498365.08	2265444.71	Метод спутниковых геодезических измерений (определений)	0.10	–
34	498334.73	2265447.32	Метод спутниковых геодезических измерений (определений)	0.10	–
35	498305.42	2265450.95	Метод спутниковых геодезических измерений (определений)	0.10	–
36	498275.63	2265456.33	Метод спутниковых геодезических измерений (определений)	0.10	–
37	498246.71	2265460.14	Метод спутниковых геодезических измерений (определений)	0.10	–
38	498190.66	2265467.09	Метод спутниковых геодезических измерений (определений)	0.10	–
39	498153.46	2265460.26	Метод спутниковых геодезических измерений (определений)	0.10	–
40	498124.04	2265454.92	Метод спутниковых геодезических измерений (определений)	0.10	–
41	498096.16	2265450.18	Метод спутниковых геодезических измерений (определений)	0.10	–
42	498065.49	2265444.65	Метод спутниковых геодезических измерений (определений)	0.10	–
43	498030.58	2265438.47	Метод спутниковых геодезических измерений (определений)	0.10	–
44	497995.08	2265420.87	Метод спутниковых геодезических измерений (определений)	0.10	–
45	497983.58	2265450.52	Метод спутниковых геодезических измерений (определений)	0.10	–
46	497976.19	2265479.79	Метод спутниковых геодезических измерений (определений)	0.10	–
47	497966.06	2265511.18	Метод спутниковых геодезических измерений (определений)	0.10	–
48	497956.23	2265541.65	Метод спутниковых геодезических измерений (определений)	0.10	–



Приложение № 5  
к распоряжению  
комитета имущественных  
отношений администрации  
Пермского муниципального района  
от 14.06.2022 № 2389

49	497952.42	2265540.42	Метод спутниковых геодезических измерений (определений)	0.10	—
50	497962.07	2265510.45	Метод спутниковых геодезических измерений (определений)	0.10	—
51	497972.34	2265478.54	Метод спутниковых геодезических измерений (определений)	0.10	—
52	497981.77	2265449.29	Метод спутниковых геодезических измерений (определений)	0.10	—
53	497991.31	2265419.24	Метод спутниковых геодезических измерений (определений)	0.10	—
54	497965.86	2265408.15	Метод спутниковых геодезических измерений (определений)	0.10	—
55	497939.28	2265403.12	Метод спутниковых геодезических измерений (определений)	0.10	—
56	497928.74	2265434.17	Метод спутниковых геодезических измерений (определений)	0.10	—
57	497921.14	2265457.73	Метод спутниковых геодезических измерений (определений)	0.10	—
58	497909.91	2265491.35	Метод спутниковых геодезических измерений (определений)	0.10	—
59	497898.95	2265524.16	Метод спутниковых геодезических измерений (определений)	0.10	—
60	497895.16	2265522.89	Метод спутниковых геодезических измерений (определений)	0.10	—
61	497906.12	2265490.08	Метод спутниковых геодезических измерений (определений)	0.10	—
62	497917.34	2265456.48	Метод спутниковых геодезических измерений (определений)	0.10	—
63	497924.94	2265432.91	Метод спутниковых геодезических измерений (определений)	0.10	—
64	497935.39	2265402.49	Метод спутниковых геодезических измерений (определений)	0.10	—
65	497882.40	2265394.37	Метод спутниковых геодезических измерений (определений)	0.10	—
66	497829.35	2265414.60	Метод спутниковых геодезических измерений (определений)	0.10	—
67	497821.24	2265450.22	Метод спутниковых геодезических измерений (определений)	0.10	—
68	497811.83	2265491.54	Метод спутниковых геодезических измерений (определений)	0.10	—
69	497807.93	2265490.65	Метод спутниковых геодезических измерений (определений)	0.10	—
70	497817.34	2265449.33	Метод спутниковых геодезических измерений (определений)	0.10	—
71	497825.10	2265415.25	Метод спутниковых геодезических измерений (определений)	0.10	—
72	497791.93	2265417.08	Метод спутниковых геодезических измерений (определений)	0.10	—
73	497753.94	2265418.73	Метод спутниковых геодезических измерений (определений)	0.10	—
74	497727.44	2265407.12	Метод спутниковых геодезических измерений (определений)	0.10	—
75	497710.67	2265428.15	Метод спутниковых геодезических измерений (определений)	0.10	—
76	497707.54	2265425.66	Метод спутниковых геодезических измерений (определений)	0.10	—
77	497726.23	2265402.22	Метод спутниковых геодезических измерений (определений)	0.10	—
78	497754.69	2265414.69	Метод спутниковых геодезических измерений (определений)	0.10	—
79	497791.73	2265413.08	Метод спутниковых геодезических измерений (определений)	0.10	—
80	497827.22	2265411.12	Метод спутниковых геодезических измерений (определений)	0.10	—
81	497873.31	2265393.55	Метод спутниковых геодезических измерений (определений)	0.10	—
1	497874.20	2265388.70	Метод спутниковых геодезических измерений (определений)	0.10	—

3. Сведения о характерных точках части (частей) границы объекта

Обозначение характерных точек части границы	Координаты, м		Метод определения координат характерной точки	Средняя квадратическая погрешность положения характерной точки (М), м	Описание обозначения точки на местности (при наличии)
	X	Y			
1	2	3	4	5	6
—	—	—	—	—	—

